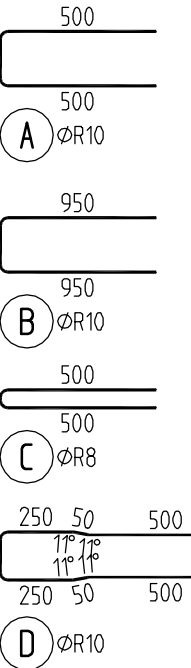
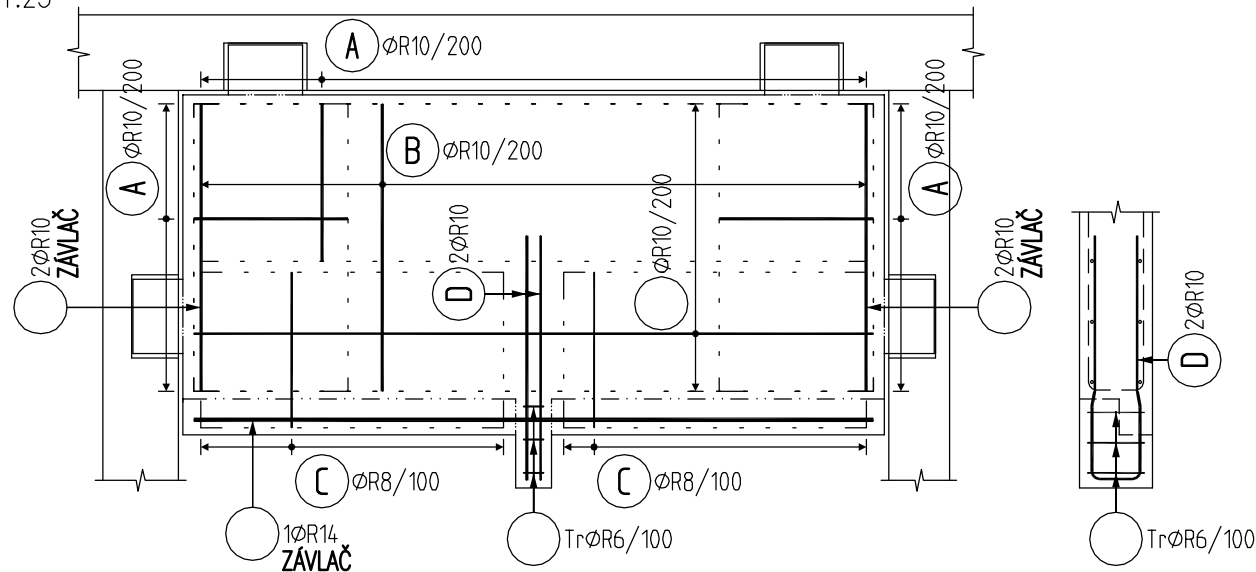


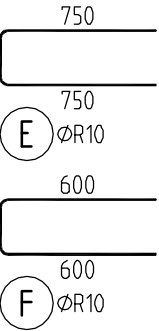
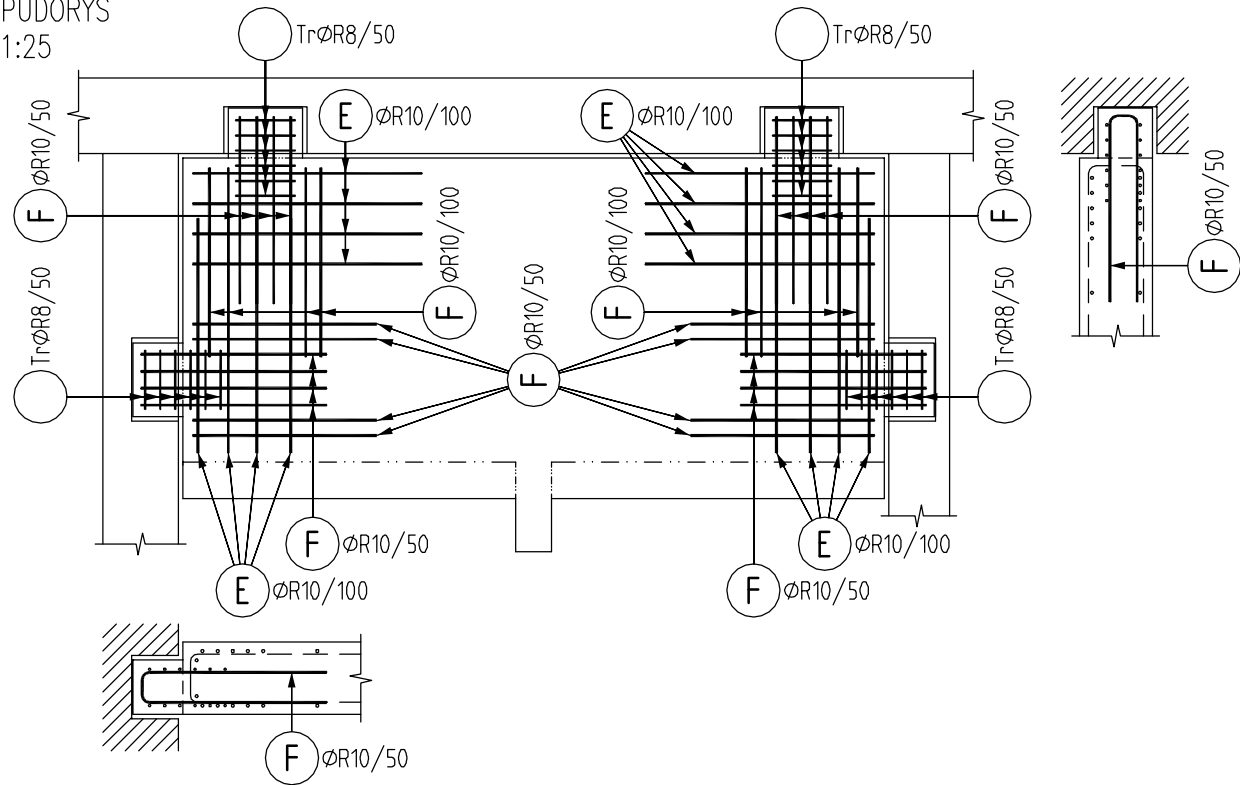
VÝZTUŽ MEZIPODESTY – 6x

PŮDORYS  
1:25



PŘÍLOŽKY V MÍSTĚ ULOŽENÍ – 6x

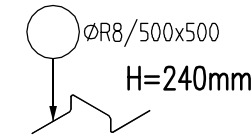
PŮDORYS  
1:25



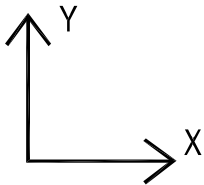
VÝKAZ VÝZTUŽE PRO 6KS

VÝZTUŽ $\phi 6$ mm	... 3,0kg
VÝZTUŽ $\phi 8$ mm	... 290,0kg
VÝZTUŽ $\phi 10$ mm	... 635,0kg
VÝZTUŽ $\phi 14$ mm	... 18,0kg
CELKEM	... <b>946,0kg</b>

DISTANCE PRO HORNÍ VÝZTUŽ



– PŘESNÝ TYP DLE ZVYKLOSTÍ DODAVATELE



VÝZTUŽ VE SMĚRU Y  
BLÍŽE OBĚMA POVRCHŮM

NÁVRH DLE ČSN EN 1992

BETON C25/30 XC1 (CZ, F.1.1)  
– DLE ČSN EN 206+A1, ČSN P 73 2404

VÝZTUŽ B500B  
– UVEDENÉ DÉLKY JSOU VZTAŽENY K VNĚJŠÍMU LÍCI PRUTU  
– POLOMĚRY OBLOUKŮ JSOU POLOMĚRY OHÝBACÍCH TRNŮ  
– NENAZNAČENÉ POLOMĚRY JSOU 1/2 Dr,min (TAB. 20)  
– NENAZNAČENÉ ÚHLY JSOU 45°, 90° resp 180°  
– CELKOVÉ DÉLKY VLOŽEK JSOU STŘÍŽNÉ DÉLKY  
– ROVNÉ VLOŽKY JSOU VE VÝKAZU OZNAČENÉ "\*"   
– KRYTÍ DESKA: 25mm

POZNÁMKA:  
– VEŠKERÉ STAVEBNÍ UPRAVY (PROSTUPY, DRÁŽKY, ...) ZKOORDINOVAT S VYBRANÝMI DODAVATELI PROFESÍ  
– VÝZTUŽ DESKY VE SMĚRU Y OSADIT BLÍŽE OBĚMA POVRCHŮM.  
– PŘÍLOŽKY V MÍSTĚ ULOŽENÍ UPRAVIT DLE VYBRANÉHO TYPU SYSTÉMOVÉHO PRVKY PRO PŘERUŠENÍ KROČEJOVÉHO HLUKU.  
– VÝZTUŽ  $\phi 10$ mm STYKOvat V DÉLCE MINIMÁLNĚ 500mm

SPECIÁLNÍ PROFESE :	STAVEBNĚ KONSTRUKČNÍ ŘEŠENÍ
ZODPOVĚDNÝ PROJEKTANT :	ING. PETR DUCHÁČ, ČKAIT 1006879
VYPRACOVAL :	ING. PETR DUCHÁČ, PETR.DUCHAC@POST.CZ, +420 724 787 639

0,000 = 205,650 m n.m.

SOUŘ. SYSTÉM - JTSK  
VÝŠK. SYST. - BpV

AUTOR:	ING. ARCH. ROMAN GALE, ING. ARCH. RADEK PASTERNÝ, ING. ARCH. DAVID BUREŠ		
ZODPOVĚDNÝ PROJEKTANT :	ING. ARCH. ROMAN GALE, KŘÍDLOVICKÁ 981/25, STARÉ BRNO, 603 00 BRNO		
VYPRACOVAL:	ING. PETER BABKA, TŘ. KPT. JAROŠE 26, 602 00 BRNO		
NÁZEV STAVBY:	NOVOSTAVBA DOMU S PEČOVATELSKOU SLUŽBOU - UBYTOVACÍ ZAŘÍZENÍ PRO SENIORY		
MÍSTO STAVBY :	BRATISLAVSKÁ 51, p.č. 140/1, 141, 142, 143, 144, k.ú. BRNO-ZÁBRDOVICE	DATUM:	
STAVEBNÍK :	STATUTÁRNÍ MĚSTO BRNO - BYTOVÝ ODBOR MMB, DOMINIKÁNSKÉ NÁMĚSTÍ 1, 601 67 BRNO	05 / 2020	
STUPEŇ:	DOKUMENTACE PRO PROVÁDĚNÍ STAVBY	MĚŘÍTKO:	
ČÁST DOKUMENTACE :	D.1.2 STAVEBNĚ KONSTRUKČNÍ ŘEŠENÍ	1:25	
NÁZEV VÝKRESU :		ČÍSLO :	PARÉ :
SCHODIŠTĚ - SCHÉMA VÝZTUŽE MONOLITICKÝCH PODEST		D.1.2.30	